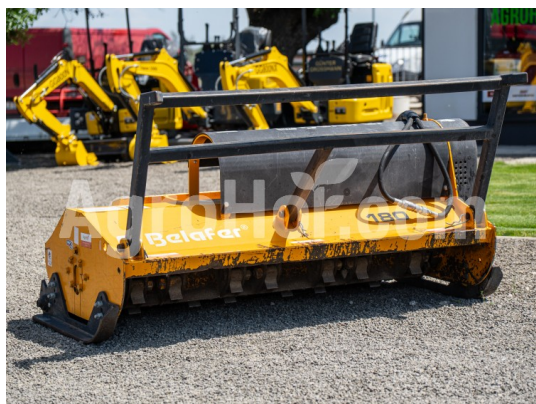


Belafer TBMI 180 (used)

Hydraulischer Mulcher und Gestrüppmäher (für Kompaktlader) 180 cm



Haupt stammsitz

Agrohof Kft.
6064 Tiszaug, Bokros tanya 16.

Vertrieb

+49 1525 1744472
info@agrohof.com

<https://agrohof.de/sku/b15-12490>



Parameters

| Name | Einheit |
|--------------------------|--------------|
| Arbeitsbreite | 1800 mm |
| Erforderliche Ölleistung | 45-110 l/min |
| Hydraulischer Druck | 200-350 bar |
| Gewicht | 600 kg |
| Stückzahl Hämmer | 28 pcs |
| Max. Holzdurchmesser | 12 cm |

Beschreibung

Die Maschine ist technisch voll funktionsfähig und sofort einsatzbereit. Es sind jedoch deutliche Gebrauchsspuren aus dem regelmäßigen Betrieb vorhanden (oberflächliche Lackabsplitterungen, Kratzer am Gehäuse sowie Steinschlagspuren im Innenraum des Mulchraums). Diese optischen Mängel beeinträchtigen weder die strukturelle Integrität noch die hervorragende Leistungsfähigkeit der Maschine.

Technische Daten und Merkmale:

- **Hersteller / Modell:** Belafer TBMI 180
- **Arbeitsbreite:** 180 cm
- **Eigengewicht:** 600 kg
- **Erforderlicher Hydraulikdruck:** 200 – 350 Bar
- **Erforderlicher Hydraulikfluss:** 45 – 110 L/Min
- **Schneidwerkzeuge:** 56 Messer / 28 Hämmer (Schlägelrotor mit frei schwingenden Hämmern, die sich um 360° auf den Rotorscheiben drehen können)
- **Maximaler Zerkleinerungsdurchmesser:** bis zu 12 cm Astdurchmesser
- **Kompatibilität:** Geeignet für den Anbau an Kompaktlader (Minilader) mit Gummi- oder Kombiketten zwischen 2,5 und 4 Tonnen
- **Gehäuse:** Verschleißfeste Chassisplatte
- **Antrieb:** Einseitig oder reversibel wirkender Hydraulikmotor, Kraftübertragung über Riemenscheiben und Keilriemen
- **Sicherheit:** Spritzschutz-Kettenvorhang an der Vorderseite
- **Bodenanpassung:** Einstellbare hintere Stützwalze
- **Zusatzausstattung:** Hydraulische Seitenverschiebung (ermöglicht das nähere Heranfahren an Straßenränder oder Hindernisse)

Angebotsbedingungen und Besichtigung: Die Maschine kann nach vorheriger Terminvereinbarung auf unserem Betriebsgelände besichtigt und getestet werden. Da es sich um eine Gebrauchsmaschine handelt, bezieht sich der Preis auf den aktuellen optischen Zustand, wie auf den Bildern zu sehen.

Bei Interesse oder weiteren Fragen können Sie uns gerne kontaktieren!